



VOLCOM
TRUE TO THIS

ЭНТУЗИАЗМ, НАСТОЙЧИВОСТЬ И PLM
КОМПАНИЯ VOLCOM НА ВОЛНЕ УСПЕХА
С PLM-СИСТЕМОЙ КОМПАНИИ CENTRIC

 **CentricSoftware**™

Авторское право 2019 Centric Software. Все права защищены.

«Наши пользователи были недовольны и разочарованы устаревшей PLM-системой. Компании нужно было принять решение. Стоит ли продолжать работать с этой системой и обновить её, как запланировано, или же следует остановиться и пересмотреть имеющиеся у нас варианты?»

Стив Честейн (Steve Chastain), руководитель международного ИТ-отдела компании Volcom, помнит тот момент, когда компания должна была принять трудное решение о существующей системе управления жизненным циклом продукта (Product Lifecycle Management, PLM). Значительные отрезки жизненного цикла продукта обрабатывались вне системы, а для адаптации требовалось сложное кодирование и контроль за изменениями. Пользователи испытывали большие затруднения.

Концепция развития бренда Volcom заключается в превращении препятствий в возможности, и они решили сделать смелый шаг вперед. За короткий срок компания оценила и внедрила PLM-систему Centric 8.

Задача, которая раньше занимала две недели, теперь решается за полтора дня. Компания Volcom добилась большей наглядности всего жизненного цикла продукта, а команды теперь взаимодействуют и сотрудничают при помощи PLM-системы компании Centric в оптимизированном процессе создания и запуска продукта.

Как сработались компании Volcom и Centric для достижения успеха?

В ОСНОВЕ ВДОХНОВЕНИЯ — КРЕАТИВНОСТЬ И СЛУЖЕНИЕ ДЕЛУ

Volcom — это международный бренд одежды, который обязан своим происхождением катанию на коньках, снежной погоде, серфингу, музыке и искусству. Компания создает, производит и распространяет высококачественную сезонную и верхнюю одежду, аксессуары для мужчин, женщин и детей. Volcom создает продукты, которые являются долговечными, прочными, модными и функциональными одновременно.

Компания Volcom была основана в 1991 году, главный офис находится в городе Коста-Меса, штат Калифорния, а количество сотрудников насчитывает более 900 по всему миру. Volcom выросла из преимущественно оптовой компании в многоканальную компанию оптовой и розничной торговли, а также продаж через интернет, имеющую более 115 фирменных розничных магазинов по всему миру и преуспевающую в интернет-продажах.

ВОЗМОЖНОСТИ ДЛЯ ИЗМЕНЕНИЙ

Честейн объясняет, что Volcom стремится использовать интересные возможности, но имеющиеся у них инструменты и системы не позволяют пользователям полностью раскрыть свой потенциал.

«Мы видим много возможностей по проектированию долговечной, прочной, функциональной и инновационной одежды, создавая хорошо продуманные продукты для широкого круга людей, которые целенаправленно следуют своим увлечениям», — говорит он.

«Кроме того, переходя от преимущественно оптового к многоканальному розничному бренду, наша компания претерпевает множество изменений. Увеличение наглядности всех наших инструментов крайне необходимо, и по мере того, как мы становимся международным брендом, нам нужны инструменты, которые будут расти вместе с нами и помогут охватить множество клиентских баз и региональных рынков.»

Компания Volcom выбрала и внедрила PLM-решение шесть лет назад, однако столкнулась с трудностями, которые в конечном итоге привели к рассмотрению вопроса о замене системы.

Система обладала огромными возможностями адаптации, но это и представляло проблему, поскольку требовалось много сложного кодирования», — объясняет Честейн. «Дизайнеры не были по-настоящему частью начальной реализации, поэтому в итоге они выполняли всю свою работу вне системы. Другие отрезки жизненного цикла продукта, например, расчет затрат, планирование и снабжение, контролировались отдельно. В целом, пользователи не ощущали удовлетворения и были разочарованы.»

Понимая, что можно либо обновить систему, либо пойти в совершенно ином направлении, Volcom решила повторно обратиться к компании, отмеченной во время последнего поиска PLM-решения — Centric Software.



“

При помощи инструмента Adobe Connect дизайнеры могут работать в Adobe Illustrator, одновременно обновляя свои спецификации в PLM. Для нас это абсолютный прорыв.

”

ПРОБЛЕМЫ

- + Разочарованность пользователей в устаревшем PLM-решении
- + Необходимость в большей наглядности и оптимизированной коммуникации
- + Расширение бизнеса на большее количество регионов и каналов
- + Значительные отрезки жизненного цикла продукта вне PLM-системы
- + Дизайнеры не работают с PLM-системой

КОМПЕТЕНТНОСТЬ И ЭНТУЗИАЗМ

«Заменить основную систему было чрезвычайно трудной задачей, но в ДНК нашего бренда Volcom заложено стремление к невозможному», — говорит Честейн. «Мы увидели возможность, и решили ей воспользоваться. Мы пригласили компанию Centric и увидели, как она росла и развивалась за эти годы.»

Как объясняет Честейн, Volcom впечатлил опыт компании Centric в индустрии одежды своей простотой использования и готовностью продемонстрировать, как PLM-система компании Centric может справиться с конкретными проблемами и процессами бренда Volcom.

Компания Centric рекомендует передовую практику ведения бизнеса. Ключевым фактором для нас была их очень хорошая осведомленность в сфере одежды. Нас впечатлила их концепция развития и планы на будущее.»

«Наши пользователи были в восторге от легкости использования, простоты и интерфейса, подобного Excel,» — продолжает он. «Разработчики компании Centric были нацелены на сокращение количества кликов, которые пользователю нужно сделать для решения какой-либо задачи, что для нас чрезвычайно значимо.»

«В конечном итоге мы выбрали Centric, потому что они не просто показали нам простую демонстрацию. Они сделали подробные демонстрации с использованием наших данных, наших технических пакетов и наших системных требований. Они были готовы сделать этот шаг для нас, и я знаю, что они сделают это для любого потенциального клиента.»

ЗАИНТЕРЕСОВАННОСТЬ И ЭФФЕКТИВНОСТЬ РАБОТЫ ПОЛЬЗОВАТЕЛЕЙ

Компания Volcom завершила внедрение в срок, и первая команда, которая запустила систему, сразу же почувствовала преимущества.

«Когда я первоначально объявил о сроках, на лицах «снежной» команды промелькнула обеспокоенность, поскольку они были первыми, кто начнет работу в системе», — говорит Честейн. «Но, как только мы внедрили PLM-систему компании Centric, эти опасения исчезли. Раньше введение стилей занимало у «снежной» команды две недели, а теперь это происходит всего за полтора дня — практически в 7 раз быстрее. Когда мы завершим этап внедрения, другие наши команды будут рады услышать о таком успехе.»

Честейн отмечает высокую заинтересованность пользователей в Volcom, чему способствует опыт работы непосредственно с командой Centric во время внедрения.

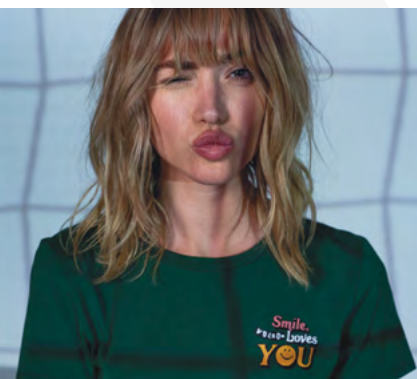
«Команда Centric принимала активное практическое участие», — говорит он. «Наши пользователи и привилегированные пользователи работают напрямую с ними, чтобы запустить систему. На этот раз процесс возглавляют наши команды по мерчендайзингу и дизайну, что является основным преимуществом. Вовлеченность и заинтересованность пользователей очень высока. Каждый день меня останавливают сотрудники и спрашивают, когда они смогут воспользоваться различными аспектами этого решения.»

Volcom быстро обратила внимание на такие преимущества, как увеличение эффективности и улучшение сотрудничества между командами.

Как говорит Честейн: «Мы много слышим о повышении эффективности, когда идет презентация инструмента, но к Centric это имеет прямое отношение. Система сокращает время, затрачиваемое на ввод данных, что позволяет нашим пользователям собственноручно выполнять свою работу и сосредотачиваться на том, что они делают лучше всего. Наши дизайнеры теперь имеют полное право собственности на технические пакеты и спецификации. При помощи инструмента Adobe Connect дизайнеры могут работать в Adobe Illustrator, одновременно обновляя свои спецификации в PLM. Для нас это абсолютный прорыв.»

ЗАГЛЯДЫВАЯ В БУДУЩЕЕ

Компания Volcom с нетерпением ожидает нескольких значительных улучшений по мере внедрения системы. К ним относится интеграция существующего решения для планирования ресурсов предприятия (Enterprise Resource Planning, ERP) при помощи PLM-системы компании Centric и добавление модулей PLM для обеспечения соответствия и тестирования, а также планирования и расчета затрат. Поставщики были подключены к устаревшему PLM-решению, поэтому продолжение интеграции PLM-системы компании Centric является приоритетом для Volcom.



«Наличие сторонних поставщиков в системе позволяет нам оптимизировать коммуникацию и сотрудничество», — говорит Честейн. «Они действительно могут взять на себя ответственность за свою часть процесса, а это создает доверие, что чрезвычайно важно.»

В заключение Честейн говорит, что успех проекта зависит от усердной работы команд по обе стороны партнерства.

«То, что мы видели до сих пор, чрезвычайно впечатляет», — говорит он. «В каждом проекте есть свои проблемы, но Centric обеспечивала дополнительные ресурсы, когда это было необходимо, и достигала каждого этапа. Внедрение нового PLM-решения требует времени, энергии и усилий, но с помощью выделенных команд с обеих сторон это можно сделать успешно и без последствий — особенно когда ваши пользователи жаждут перемен.»

РЕЗУЛЬТАТЫ

- + Своевременное внедрение в рамках бюджета и в короткие сроки
- + Высокая вовлеченность и заинтересованность пользователей
- + Введение стилей у «снежной» команды сократилось с 2 недель до 1,5 дней — в 7 раз быстрее!
- + Дизайнеры могут работать непосредственно в PLM-системе, используя Adobe Connect
- + Увеличение эффективности и улучшение процесса общения между командами



О КОМПАНИИ VOLCOM

Компания Volcom была основана в 1991 году в духе творчества и создаёт продукты для тех, кто неуклонно следует своим увлечениям. Мы родились, чтобы развивать заложенные природой способности. Мы этого не просто хотим... ЭТО НАША ОБЯЗАННОСТЬ. Наша концепция превращает препятствия в возможности, а творческая дерзость стремится покорить недоступное... И охватить необычное. Это двигает нас вперед, заставляя пытаться снова. В нашем стремлении достичь высот всех нас объединяет одна и та же внутренняя сила. Мы постоянно жаждем упоительного ощущения реализации задуманного... когда всё вокруг затихает... и какое-то время мы как будто летаем на крыльях. Volcom, Оставаясь верным себе.

О КОМПАНИИ CENTRIC SOFTWARE

Компания Centric Software, штаб-квартира которой расположена в Силиконовой долине, предоставляет платформу для перехода на цифровые технологии для самых престижных брендов в области моды, розничной торговли, обуви, предметов роскоши, товаров для дома и отдыха. Флагманская PLM-платформа по управлению жизненным циклом продукции Centric 8 предоставляет функциональность для планирования ассортимента на корпоративном уровне, разработки продукции, снабжения, управления качеством и коллекциями для динамичных компаний, производящих потребительские товары. Centric SMB предоставляет инновационные PLM-технологии и ключевые исследования рынка для новых, активно формирующихся брендов. Платформа Centric Visual Innovation Platform (VIP) предлагает полностью визуальное новаторское решение, способствующее преобразованию систем посредством сенсорных экранов большого формата и мобильных устройств, коренным образом изменяя процессы коллективного принятия решений и творческого сотрудничества и значительно сокращая время, требующееся для инноваций продукции и её выхода на рынок. Контрольный пакет акций Centric Software принадлежит Dassault Systèmes (Euronext Paris: #13065, DSY.PA), мировому лидеру по разработке программного обеспечения 3D, цифровых макетов 3D и PLM-решений.

Компания Centric Software была удостоена множества отраслевых наград и получила признание, в частности, журнал Red Herring включил её в свои списки 100 лучших компаний во всем мире за 2013, 2015 и 2016 годы. Centric также получила различные награды за высокие достижения от Frost & Sullivan в 2012, 2016 и 2018 годах.

 CentricSoftware™



www.centricsoftware.com